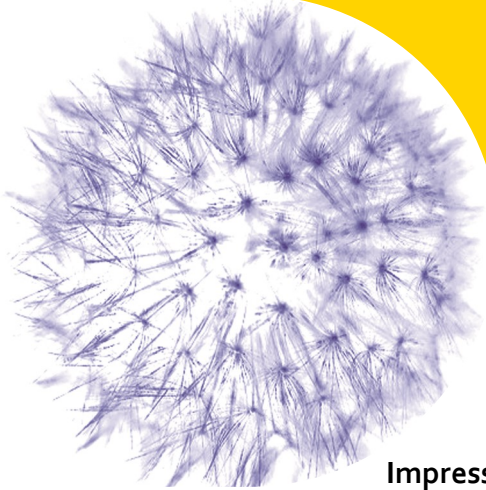




Leitbild



Katholische
KiTa gGmbH
Koblenz



Impressum

Gemeinnützige Trägergesellschaft Katholische Kindertageseinrichtungen im Raum Koblenz mbH
Katholische KiTa gGmbH Koblenz
Göbelstraße 9-11
56727 Mayen
02651/7043-0
geschaeftsstelle@kita-ggmbh-koblenz.de
www.kita-ggmbh-koblenz.de

Redaktion: Anke Diewald, Gisela Hartel, Kerstin Naunheim, Karin Pauly, Michael Pung, Ursula Reiter,
Verena Rieder, Erika Scheuer, Eva Schlaf, Sabine Theisen, Sabine Wertgen, Tanja Wiedemann

Fotos: Baumann Fotografie

Stand: Juli 2021

Präambel

Jesus sagt: „Ich bin gekommen, damit sie das Leben haben und es in Fülle haben“ (Joh. 10, 10)

Die Vorstellung von einem erfüllten Leben für alle Menschen basiert auf dem christlichen Menschenbild. Danach ist jeder Mensch in seiner Einzigartigkeit, mit all seinen Potentialen und Talenten von Gott gewollt und geliebt. Diese Entwicklungsmöglichkeiten sind für uns alle Zuspruch, Einladung und Aufgabe zugleich.

Als Geschöpf Gottes besitzt jeder Mensch von Geburt an eine unantastbare Würde, die unabhängig von seiner Herkunft oder seinem Lebensentwurf zu achten ist. Im Vertrauen auf die schöpferische Kraft jedes Menschen wird diesem die Möglichkeit zur Gestaltung eines sinnerfüllten Lebens in Gemeinschaft, Freiheit und Solidarität eröffnet.



Basierend auf einer Kultur der Achtsamkeit im Umgang mit sich und anderen, treten wir zueinander in Beziehung und übernehmen Verantwortung füreinander zum Wohl der Gemeinschaft und zur Vermeidung von Ausgrenzung.

Diese Grundgedanken dienen uns als Orientierung im Miteinander und prägen das Profil unseres Unternehmens. Sie werden lebendig in den vielfältigen Begegnungen und im alltäglichen Wirken.

Unser Selbstverständnis - Dafür stehen wir

Die Katholische KiTa gGmbH Koblenz ist ein anerkannter freier Träger der Jugendhilfe mit dem gesetzlichen Auftrag, in ihren Kindertageseinrichtungen die Entwicklung von Kindern zu eigenverantwortlichen und gemeinschaftsfähigen Menschen zu begleiten und zu unterstützen. Damit nehmen wir einen wichtigen gesellschaftlichen und kirchlichen Auftrag wahr, dem dieses Leitbild, in Verbindung mit dem Rahmenleitbild für katholische Kindertageseinrichtungen im Bistum Trier, zugrunde liegt.

Wir übernehmen Verantwortung in der Gesellschaft zum Wohle von Kindern und Familien und beziehen Stellung für die Gestaltung von Rahmenbedingungen, die eine zeitgemäße und quali-

tativ gute Erziehung, Bildung und Betreuung von Kindern in Kindertageseinrichtungen möglich machen.

Unsere Trägergesellschaft mit ihren Kindertageseinrichtungen, Gesamteinrichtungen und der Geschäftsstelle besteht aus vielen Orten von Kirche; dies wird durch den im alltäglichen Miteinander gelebten Glauben erfahrbar.

Wir unterstützen unsere Kindertageseinrichtungen in ihrer Einzigartigkeit, indem sich die jeweiligen konzeptionellen Ausrichtungen am Sozialraum sowie den Bedingungen und den Menschen vor Ort orientieren.

Die Qualität unserer Arbeit sehen wir als kontinuierlichen und lebendigen Prozess der Weiterentwicklung und stetigen Verbesserung. Das frühzeitige Erkennen von Entwicklungen, Risiken und Chancen befähigt uns, die Kindertageseinrichtungen unter sich wandelnden Bedingungen und Anforderungen qualitäts- und zukunftsichernd zu tragen. Dies wird durch unser unternehmensweites, wertorientiertes Qualitätsmanagementsystem unterstützt und gewährleistet.

Die Zusammenarbeit in der Katholische KiTa gGmbH Koblenz eröffnet die partizipative Beteiligung von Mitarbeitenden, Kindern, Eltern und Kooperationspartnern. Dabei wird jedem Menschen

mit seinen individuellen Voraussetzungen die Teilhabe und Mitgestaltung unter Berücksichtigung der jeweiligen Bedingungen vor Ort ermöglicht.

Das Wirken aller Beschäftigten in der Katholische KiTa gGmbH Koblenz ist im Sinne der christlichen Dienstgemeinschaft geprägt von Kooperation, konstruktivem Miteinander und aktivem Mittun. Die Mitarbeitervertretung und der Dienstgeber erarbeiten in einem vertrauensvollen Umgang und in gemeinsamer Verantwortung tragfähige und sachorientierte Lösungen.



Mitarbeitende - Gemeinsam gestalten wir

Alle Mitarbeitenden tragen in ihrer jeweiligen Funktion, mit ihrer Persönlichkeit und durch ihre individuellen Fähigkeiten zur Umsetzung unseres Auftrages bei. Sie übernehmen Verantwortung und prägen das Unternehmen in wechselseitigem Ansehen und in gegenseitiger Achtung. Dies stellt einen hohen Anspruch an die persönliche und fachliche Qualifikation sowie an die Haltung aller Mitarbeitenden, die sich an christlichen Werten orientiert.

Dafür schaffen wir Lernräume und bieten jedem Einzelnen verschiedene Unterstützungsangebote

und Möglichkeiten zur Weiterentwicklung.

Als Träger verantworten und steuern wir den Rahmen der Arbeit, die miteinander gestaltet wird: Konzepte, an deren Erarbeitung verschiedene Personengruppen beteiligt sind, und klare Strukturen schaffen Orientierung und Identifikation mit dem Unternehmen.

Durch präventive Maßnahmen der Gesundheitsförderung und die Wahrnehmung der Mitarbeitenden in ihren persönlichen Arbeits- und Lebenssituationen erfahren diese Fürsorge.

Insbesondere Mitarbeitende, die eine besondere Unterstützung für den Erhalt und den Aufbau ihrer Arbeitsfähigkeit benötigen, werden auf Wunsch begleitet.

Als Ausbildungsstätte nehmen wir unsere Verantwortung für die Ausbildung neuer Fachkräfte wahr. Die professionelle Begleitung der Auszubildenden auf ihrem Weg zur kompetenten Fachkraft dient der Nachwuchsförderung und sichert die Qualität unserer Arbeit.



Kinder - Begleiten und stärken wir

Kinder sind von Geburt an eigenständige Personen, die sich, in der aktiven Auseinandersetzung mit sich selbst und ihrer Umwelt, ihr individuelles Weltbild konstruieren. Sie sind Akteure ihrer eigenen Bildungsprozesse.

Die pädagogischen Fachkräfte gestalten die Rahmenbedingungen und den Tagesablauf in den Kindertageseinrichtungen so, dass Kinder ihrem individuellen Entwicklungsstand entsprechend ihre Potentiale im konkreten Alltagsbezug entfalten und ausschöpfen können. Sie sehen sich bei diesem Selbstbildungsprozess als Impulsgeber und Begleiter der Kinder.

Eine wichtige Basis hierfür ist der Aufbau einer verlässlichen emotionalen Beziehung zwischen den

Fachkräften und den Kindern. Die Kinder erleben dadurch Sicherheit und Stabilität. Dies wird durch Rituale und Eckpunkte im Tagesablauf sowie durch gemeinsam vereinbarte Regeln unterstützt.

Alle Kinder nehmen durch ihr Recht auf aktive Mitgestaltung, Mitbestimmung und die Möglichkeit zur Beschwerde Einfluss auf die Bedingungen des Zusammenlebens in den Kindertageseinrichtungen; sie setzen sich dabei für sich und andere ein. Im sozialen Miteinander prägt jedes Kind die Gemeinschaft und das Erleben dieser Gemeinschaft prägt jedes Kind.



Im Einstehen für Chancengerechtigkeit ist es uns wichtig, allen Kindern, unabhängig von ihren individuellen Voraussetzungen, gleichermaßen die Teilhabe am Geschehen in ihrer Kindertageseinrichtung zu ermöglichen. Erfahrungen der Selbstwirksamkeit stärken die Handlungssicherheit und befähigen die Kinder zur Bewältigung alltäglicher Herausforderungen.

Die Rechte und die Selbstbestimmung von Kindern stehen im Mittelpunkt der pädagogischen Arbeit. Ein achtsamer und respektvoller Umgang miteinander schafft eine sichere Umgebung für

Kinder, in der ihre Würde gewahrt, ihre Grenzen beachtet und ein adäquater Umgang von Nähe und Distanz gelebt wird. Dies ist ein wichtiger Beitrag zum Kinderschutz und zur Prävention vor Gewalt an Kindern.

Als Träger von Kindertageseinrichtungen ist es uns wichtig, in der Arbeit und in der gesellschaftlichen Diskussion für die Rechte von Kindern und deren Wahrnehmung einzutreten.

Eltern - Beteiligen und unterstützen wir

Eltern* sind die wichtigsten Bezugspersonen ihrer Kinder. In der Begleitung der individuellen Entwicklungs- und Bildungsprozesse von Kindern knüpfen wir an deren elementare Lebenserfahrungen in der Familie an und reagieren darauf. In einer vertrauensvollen Zusammenarbeit mit den Eltern und in einer gemeinsamen Verantwortung für das Kind, findet ein regelmäßiger Austausch über die Entwicklung der Kinder und die pädagogische Arbeit in der Kindertageseinrichtung statt.

Dabei nehmen wir die Bedarfslagen, Fragen, Anregungen, Beschwerden und Sorgen der Familien ernst und nutzen diese als Impuls zur Weiterentwicklung der pädagogischen Arbeit in den Kindertageseinrichtungen.

Bei Bedarf geben wir Hilfen und Anregungen, damit die Entwicklungs- und Bildungsprozesse der Kinder individuell begleitet und Alltagssituationen bewältigt werden können.

* *mit Eltern sind die Personensorgeberechtigten gemeint*

Durch die Zusammenarbeit in einem Netzwerk von Einrichtungen und Diensten können Eltern im Bedarfsfall und auf Wunsch an diese weitervermittelt werden.

Eltern haben durch die Beteiligung an Elterngruppen und das Einbringen persönlicher Kompetenzen die Möglichkeit, an der Arbeit in den Kindertageseinrichtungen aktiv mitzuwirken und diese mitzugestalten.



Orte von Kirche - Das sind wir

Die Katholische KiTa gGmbH Koblenz besteht aus einer Vielzahl an Erfahrungsorten christlichen Glaubens, die sich als eigenständige Orte von Kirche und zugleich lebendiger Teil der jeweiligen Pfarrei verstehen. Als Interessensvertreter von Kindern und Familien bringen wir uns in der jeweiligen Pfarrei mit ihren Gremien ein.

Im Miteinander, das durch christliche Werte geprägt ist, wird der Glaube im Alltag erfahrbar. Diese Grundhaltung ist bestimmend für unser Handeln in allen Unternehmensbereichen und bildet

die Basis der gemeinsam getragenen Verantwortung für das Wohl der Kinder.

Wir sind sensibel für die Lebenssituationen der Kinder und Familien vor Ort. Mit einem offenen Blick für die jeweiligen Bedürfnisse suchen wir gemeinsam mit allen Beteiligten nach Möglichkeiten der Unterstützung. Wir setzen uns ein für ein solidarisches Miteinander in einem kinder- und familienfreundlichen Sozialraum und ermutigen Familien, ihre Bedarfe zu formulieren und für diese einzustehen.



So wird Glaube in einer engen Verbindung zu den konkreten Lebensbezügen gelebt, geteilt und miteinander ins Gespräch gebracht. Dies ermöglicht die individuelle Glaubensentwicklung von Kindern und Erwachsenen sowie die Verwurzelung in der Gemeinschaft.

Unsere Kindertageseinrichtungen sind Lernorte christlichen Lebens, in denen Kinder religiöse Ausdrucksformen wie Rituale und Symbole erfahren, biblische Geschichten erleben und sich an gemeinsamen Feiern beteiligen können. Wir achten und

wahren die Vielfalt der Schöpfung und leben einen respektvollen Umgang mit anderen Kulturen und Religionen.

Die Offenheit der verschiedenen Orte von Kirche für ein konstruktives Miteinander ist eine wichtige Basis für unser pastorales Handeln in der jeweiligen Pfarrei.

Netzwerke - Entwickeln und pflegen wir

Eine gute, konstruktive und faire Zusammenarbeit mit unseren Kooperationspartnern, die durch Verbindlichkeit, Professionalität und einen partnerschaftlichen Austausch geprägt ist, sehen wir als wichtige Grundlage für die Erfüllung unseres Auftrages.

Die dezentrale Unternehmensstruktur, mit ihren Gesamteinrichtungen vor Ort, erleichtert den Austausch und die Zusammenarbeit im Arbeitsfeld. Sie ermöglicht genaue Kenntnisse über die jeweiligen Sozialraumbedingungen.

Wir sehen uns als verlässlichen und kompetenten Partner innerhalb eines Netzwerkes, der die

Bedingungen vor Ort aktiv mitgestaltet.

Die Kooperationspartner und Kostenträger unterstützen uns fachlich, inhaltlich, baulich und finanziell in einer gemeinsamen Verantwortung für die Gestaltung von Rahmenbedingungen für Kinder und Familien. Die Weiterentwicklung der Angebote unserer Kindertageseinrichtungen orientiert sich an den Bedarfen der Familien des jeweiligen Einzugsbereiches sowie den gesetzlichen Vorgaben.

Eine zielgerichtete Kommunikation nach innen und außen schafft Transparenz und verdeutlicht unser Profil.

Ressourcen - Nutzen und schonen wir



Für die Sicherung und Weiterentwicklung guter Arbeit sowie die Gestaltung entsprechender Rahmenbedingungen setzen wir unsere Ressourcen verantwortungsbewusst und transparent ein. Die Entscheidung für deren Einsatz wird auf der jeweils verantwortlichen Ebene getroffen.

Dies erfordert von allen Mitarbeitenden einen gewissenhaften und nachhaltigen Umgang mit den zur Verfügung stehenden Mitteln. Dabei nutzen wir die positive Wirkung koordinierter Arbeitsabläufe, um den Einsatz von Ressourcen zu optimieren.

Zusätzliche Fördermöglichkeiten werden in einer konstruktiven Zusammenarbeit mit den jeweiligen Beteiligten erschlossen und sachorientiert eingesetzt.



Katholische
KiTa gGmbH
Koblenz